



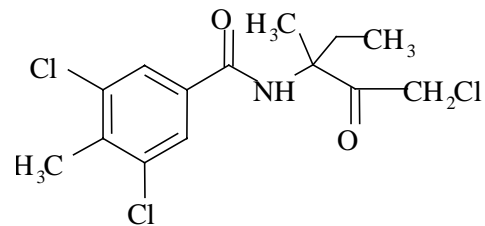
Zoxamide

Wirkstoff-Nr 1006-1

Wirkungsbereich	Fungizid
Anwendungsgebiet	Ackerbau (Kartoffeln), Weinbau
Mittel	Electis
Zulassungsinhaber	Dow AgroScience

Wirkstoffdaten

CAS-Nr.	156052-68-5
Summenformel	C ₁₄ H ₁₆ Cl ₃ NO ₂
Molmasse	336.65 g/mol
Wasserlöslichkeit (20 °C)	0.68 mg/L
log P _{o/w}	3.76
Hydrolysestabilität (DT ₅₀)	pH 4: 15.5 d pH 7: 15.7 d pH 9: 8.1 d
Dampfdruck	< 1.33 × 10 ⁻⁵ Pa
Löslichkeit in org. Lösemitteln	Dichlormethan 12.5 g/L n-Octanol 6.5 g/L Xylol 1.56 g/L



Toxikologische Daten

ADI	0.5 mg/kg bw	(Bewertungsbericht des BgVV, 2001)
AOEL	0.3 mg/kg bw/d	(Bewertungsbericht des BgVV, 2001)
ARfD	nicht erforderlich	(Bewertungsbericht des BgVV, 2001)

Rückstandsdefinition

Erntegüter: Zoxamide (vorläufig)

Anwendbarkeit der S19 Multimethode

Autor, Labor CLASS, T., WEST, S., 1999, Labor PTRL Europe, Ulm

Matrix	BG (mg/kg)	WFR (%)	V (%)	n	Baustein Extraktion	GPC- Elutions- bereich	Mini- kieselgel- säule	Detek- tor	Anzahl Labore
Weizenkörner	0.01	96	3.9	5	E2	95 - 160	-	ECD	1
Weinbeeren	0.01	104	9.1	5	E3	95 - 160	-	ECD	1
Apfelsinen	0.01	93	13.5	5	E3	95 - 160	-	ECD	1
Rapssamen	0.01	96	5.3	4	E7	95 - 160	-	ECD	1



Zoxamide

Wirkstoff-Nr 1006-2

Autor, Labor	ROGGE, K., SIEBERS, J., 2002, Labor BBA-FC, Rückstandslabor, Braunschweig								
Matrix	BG (mg/kg)	WFR (%)	V (%)	n	Baustein Extraktion	GPC- Elutions- bereich	Mini- kieselgel- säule	Detek- tor	Anzahl Labore
Weizenkörner	0.01	89	5.6	7	E1	80 - 180	Eluate 3 und 4	PND	1
