



Isoxadifen-ethyl

Wirkstoff-Nr 1022-1

Wirkungsbereich	Safener
Anwendungsgebiet	Ackerbau (Mais)
Mittel	MaisTer
Zulassungsinhaber	Bayer CropScience

Wirkstoffdaten

CAS-Nr. 163520-33-0,
209866-92-2 (Säure)

Summenformel $C_{16}H_{13}NO_3$,
 $C_{18}H_{17}NO_3$ (Säure)

Molmasse 267.28 g/mol (Säure)

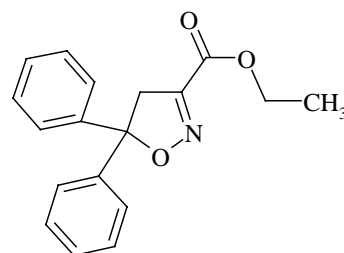
Wasserlöslichkeit (20 °C) 1.06 mg/L

log $P_{o/w}$ 3.8

Hydrolysestabilität (DT_{50}) stabil (pH 5, 7, 9)

Dampfdruck 2.2×10^{-6} Pa

Löslichkeit in org. Lösemitteln	Dichlorethan	300 - 600 g/L	20 °C
	Aceton	200 - 300 g/L	20 °C
	Ethylacetat	200 - 300 g/L	20 °C



Toxikologische Daten

ADI	0.03 mg/kg bw	(Bewertungsbericht des BfR, 2003)
AOEL	0.02 mg/kg bw/d	(Bewertungsbericht des BfR, 2003)
ARfD	0.5 mg/kg bw/d	(Bewertungsbericht des BfR, 2003)

Rückstandsdefinition

Erntegüter: Isoxadifen-ethyl (vorläufig)

Anwendbarkeit der S19 Multimethode

Autor, Labor WEBER, R.D., PELZ, S., 2002, Labor Specht und Partner

Matrix	BG (mg/kg)	WFR (%)	V (%)	n	Baustein Extraktion	GPC- Elutions- bereich	Mini- kieselgel- säule	Detek- tor	Anzahl Labore
Mais	0.01	84	6	5	E2	85 - 195	-	MSD	1