

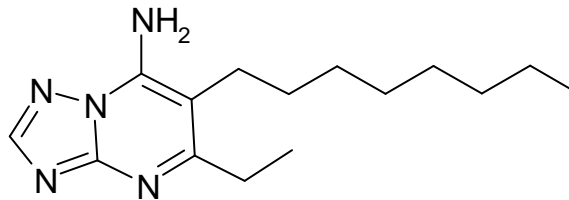
Ametoctradin

Wirkstoff-Nr. 1152-1

Wirkungsbereich	Fungizid
Anwendungsgebiet	Ackerbau
Mittel	Orveg
Zulassungsinhaber	BASF

Wirkstoffdaten

Strukturformel



CAS-Nr.	865318-97-4		
Summenformel	C ₁₅ H ₂₅ N ₅		
Isomere			
Molmasse	275.4 g/mol		
Wasserlöslichkeit (20 °C)	0.23 mg/L (pH 4) 0.15 mg/L (pH 7) 0.20 mg/L (pH 9)		
log P _{o/w} (20 °C)	log P _{o/w} = 4.24 (pH 5.0) log P _{o/w} = 4.40 (pH 7.1) log P _{o/w} = 4.18 (pH 8.8)		
Schmelzpunkt	198 °C		
Zersetzungstemperatur	230 °C		
Hydrolysestabilität (DT ₅₀)	stabil		
Dampfdruck (25 °C)	6.0 · 10 ⁻¹⁰ Pa		
Löslichkeit in org. Lösemitteln (20 °C)	Aceton	1.9	g/L
	1,2-Dichlormethan	3.0	g/L
	Ethylacetat	0.8	g/L
	<i>n</i> -Heptan	<0.01	g/L
	Methanol	7.2	g/L
	Acetonitril	10.7	g/L
Dissoziationskonstante (pK _a)	pK _a = 2.78		

Toxikologische Daten

ADI	10 mg/kg KG	(Bewertungsbericht des BfR, 2010)
AOEL systemisch	2.0 mg/kg KG/d	(Bewertungsbericht des BfR, 2010)

Rückstandsdefinition

(Es gelten die aktuellen Vorgaben der Verordnung (EG) Nr. 396/2005)

Erntegüter	Ametoctradin
Lebensmittel tierischer Herkunft	Ametoctradin
Boden	Ametoctradin, M650F01, M650F02, M650F03, M650F04
Wasser	Ametoctradin, M650F01, M650F02, M650F03, M650F04

Anwendbarkeit der Multimethode L 00.00-34 mit LC-MS/MS -Bestimmung für Wirkstoff

Nicht anwendbar

Rückstandsanalysemethode für pflanzliche Lebensmittel

Autor	SCHWEBDA, Z. und MACKENROTH, C. (2008), BASF, Limburgerhof
Zitat	Validation of BASF method L0117/01: Method for the determination of BAS 650 F in plant matrices
Prüfsubstanz	Ametoctradin
Extraktion	mit Methanol / Wasser (50:50)
Reinigung	Flüssig-flüssig-Verteilung mit Dichlormethan
Endbestimmung als	Ametoctradin
Bestimmungsprinzip	LC-MS/MS: m/z 276 → 176; (Abs.: m/z 276 → 149)
	Ionisation: ESI+
	stationäre Phase: Phenomenex Synergi Fusion-RP, 150 x 4.6 mm
	mobile Phase: Wasser / Ameisensäure / Methanol - Gradient

Ametoctradin

Wirkstoff-Nr. 1152-3

Matrix	BG (mg/kg)	Zusätze (mg/kg)	WFR (%)	V (%)	n
Weizen, Körner	0.01	0.01	81	13.6	5
		0.1	88	2.9	5
Kartoffeln	0.01	0.01	108	4.5	5
		0.1	96	11.7	5
Salat	0.01 - 50	0.01	98	4.4	5
		0.1	91	13.1	5
Tomaten	2	0.01	104	3.2	5
		0.1	91	6.1	5
Weinbeeren	5	0.01	92	10.8	5
		0.1	92	8.4	5
Orangen	0.01	0.01	92	1.4	5
		0.1	102	4.0	5
Zwiebeln	0.01	0.01	101	6.2	5
		0.1	96	6.5	5
Sonnenblumen	0.01	0.01	88	6.0	5
		0.1	87	2.6	5